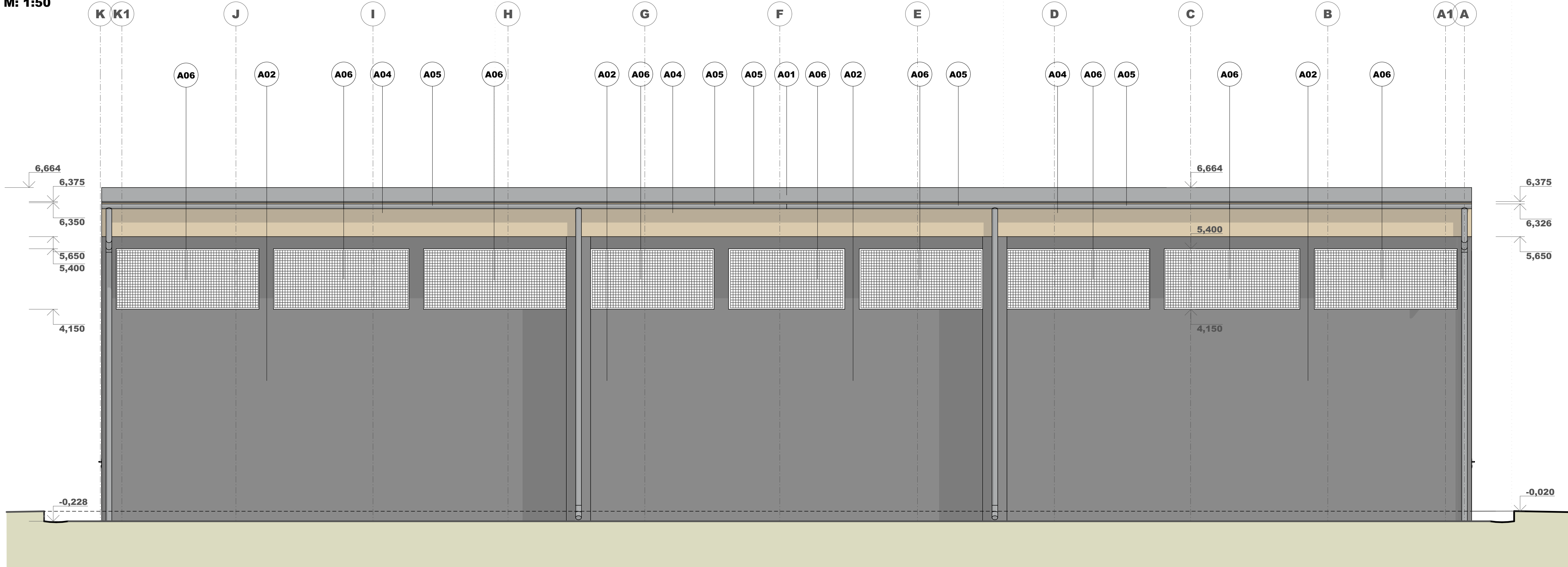


POHLED VÝCHODNÍ
POHLED VÝCHODNÍ
M: 1:50



LEGENDA POVRCHU:

- A01** MODIFIKOVANÝ ASFALTOVÝ PÁS S POLYURETANOVOU NOSNOU VLOŽKOU, tl.5mm
ODSTÍN TMAVÉ ŠEDÁ
- A02** OCHRANNÝ NÁTĚR NA BETON
ODSTÍN BEZBARVÝ
- A03** OCELOVÉ VÝPLNĚ OTVORŮ - VSTUPNÍ VRATA OTOČNÁ S INTEGROVANÝMI DVERMI
ODSTÍN ŠEDÁ
- A04** DŘEVĚNÉ PRVKY - OSB DESKA VHODNÁ DO VNĚJŠÍHO PROSTŘEDÍ
- A05** KLEMPÍŘSKÉ PRVKY - PŘÍRODNÍ HLINÍK
- A06** ZÁMEČNICKÉ PRVKY
ŽÁROVÝ ZINEK

POZNÁMKY:

V dokumentaci mohou být uvedeny přesné technické názvy výrobků. Jakýkoliv exaktně specifikovaný výrobek lze nahradit dle zákona č. 137/2006 Sb. jakýmkoliv jiným s parametry stejnými, která má uveden technický reprezentant.

TENTO VÝKRES JE CHRÁNĚN AUTORSKÝMI PRÁVY
DOKUMENTACE SLOUŽÍ POUZE PRO ÚČELY ZISKÁNÍ STAVEBNÍHO POVOLENÍ.
NEJEDNÁ SE O PROVADEČI DOKUMENTACI

0,000 = 233,55 B.p.v. = STÁVAJÍCÍ PODLAHA HALY

PROJEKT / PROJECT:
investiční akce:
"AREÁL TSHK - OPRAVA SKLADU SOLI"
p.č. st. 2921, p.č. 848/9
k.ú. Nový Hradec Králové 647187
Hradec Králové

INVESTOR / CLIENT:

Statutární město Hradec Králové
Českoboskovská armády 408/91, 500 03 Hradec Králové
tel.: +420 774 841 229
web: www.hradcekraslove.org

V ZÁSTOUPENÍ:
TECHNICKÉ SLUŽBY HRADEC KRÁLOVÉ
Na Smě 362, 500 06 Hradec Králové

GENERALNÍ PROJEKTANT STAVBY / EXECUTIVE ARCHITECT:

HONNEM spol. s r.o.
Opotro 31, 440 01 Loupy
tel.: +420 774 841 229
e-mail: hon@honnem.cz
web: www.honnem.cz

AUTORIZAČNÍ RAZÍTKO / AUTHORIZATION:
PŘÍKAZ / SET:

ZODPOVĚDNÝ PROJEKTANT / RESPONSIBLE DESIGNER:
ING. KATEŘINA HON

ZPRACOVAL / DRAWN BY:
ING. KATEŘINA HON, ING. PAVEL HON

FÁZE / PHASE:
DUR+DSP

OBJEKT / BUILDING:
SO 01 - SKLAD SOLI

MĚŘÍTKO / SCALE:
1:50

ČÍSLO PROJEKTU / PROJECT NUMBER:
001

NÁZEV PŘÍKAZU / TITLE:
POHLED VÝCHODNÍ

ČÍSLO VÝKRESU / DRAWING No.:
D.1.1.08

DATUM / DATE:
08/2021

FORMAT:
4 x A4